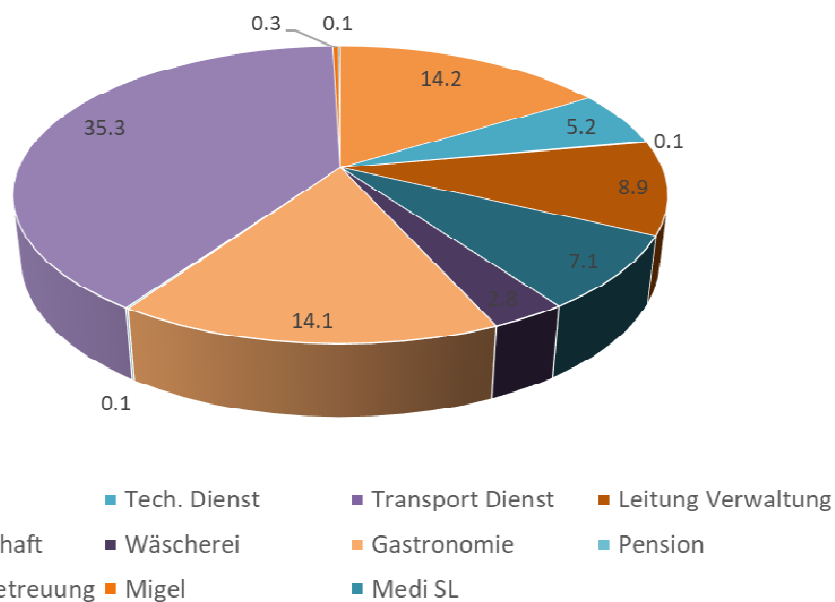


## Kostenstruktur vor Umlagen

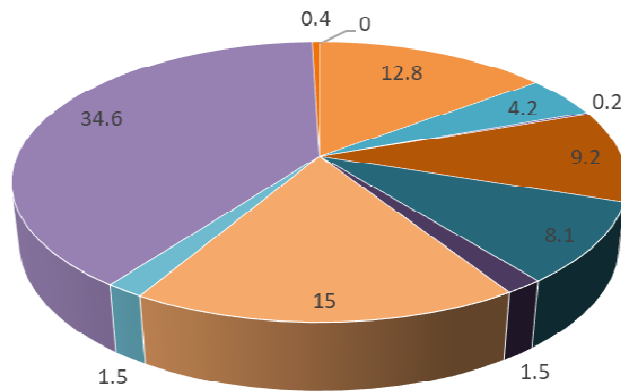
Zahlen gemäss Kostenstellenrechnung

Bruttokosten vor Umlage	2020		2019	
	Fr.	%	Fr.	%
Nettoerlös	5'800'858	100	5'590'769	100
Abzüglich Kosten Heim:				
Gebäude	823'579	14.2	716'157	12.8
Tech. Dienst	298'844	5.2	234'295	4.2
Transport Dienst	6'684	0.1	13'672	0.2
Leitung Verwaltung	515'519	8.9	511'645	9.2
Hauswirtschaft	410'595	7.1	450'881	8.1
Wäscherei	165'281	2.8	82'819	1.5
Gastronomie	817'593	14.1	840'805	15.0
Pension	6'428	0.1	82'895	1.5
Pflege u. Betreuung	2'049'481	35.3	1'932'574	34.6
Migel	19'480	0.3	19'771	0.4
Medi SL	4'065	0.1	1'617	0.0
<b>Gewinn Heim</b>	<b>54'926</b>	<b>0.9</b>	<b>86'270</b>	<b>1.5</b>
Ertrag Nebenbetriebe	628'383	10.8	617'368	11.0
Aufw. Nebenbetriebe	649'972	11.2	665'472	11.9
<b>Gewinn AWO</b>	<b>-21'589</b>	<b>-0.4</b>	<b>-48'104</b>	<b>-0.9</b>

Kostenstellen in % 2020



### Kostenstellen in % 2019



- Gebäude
- Tech. Dienst
- Transport Dienst
- Leitung Verwaltung
- Hauswirtschaft
- Wäscherei
- Gastronomie
- Pension
- Pflege u. Betreuung
- Migel
- Medi SL